

9350 Sport | P935 | 9450 Sport | P945 | 9550 Sport | P955

Quick Start Guide

Guide de démarrage rapide
Guía rápida de inicio rápido

PREMIUM ROBOTIC POOL CLEANER
ROBOTIC

Polaris



For complete installation instructions, please refer to the owner's manual.

Pour obtenir les instructions complètes, veuillez voir le manuel d'utilisation.

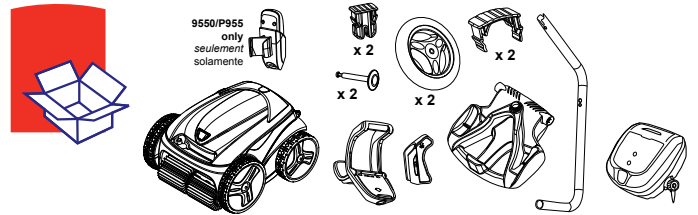
Para obtener instrucciones completas de instalación, por favor, ver el manual del propietario.

Zodiac Pool Systems, Inc.
2620 Commerce Way
Vista, CA 92081-8438 USA
1-800-822-7933

www.PolarisPool.com

Zodiac Pool Systems Canada, Inc.
2115 South Service Road West Unit 3,
Oakville ON
L6L 5W2 CANADA
1-888-647-4004

www.polarispool.ca



Before You Start Avant de Commencer Antes de Comenzar



Read the Manual and all Safety Warnings

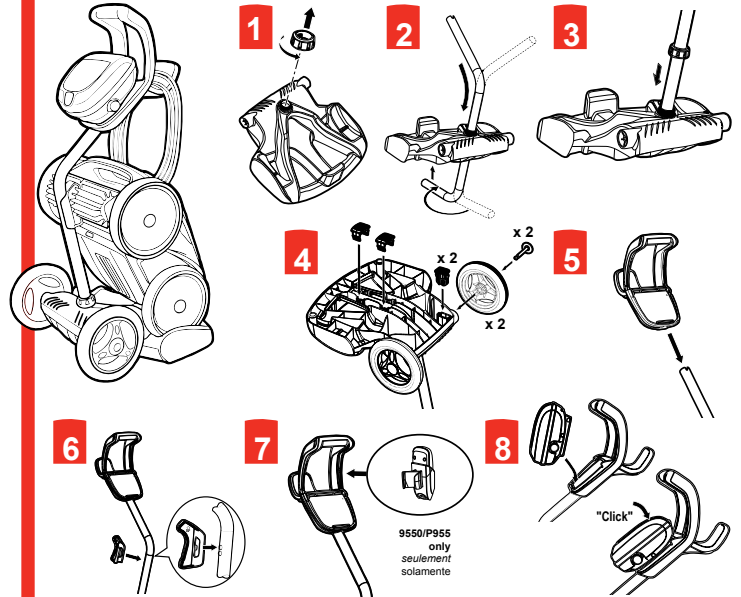
Lire le manuel et tous les avertissements

Leer todo el manual y los advertencias

Assemble the Caddy

Assembler le chariot de transport

Ensamble el carrito de transporte



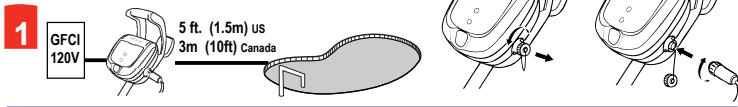


Never turn on the cleaner unless it is fully submerged in the water. Doing so will void the warranty and may cause severe damage to the cleaner motors.

Ne jamais allumer le nettoyeur, à moins qu'il ne soit complètement submergé dans l'eau. Si tel est le cas, la garantie sera annulée et cela pourrait gravement endommager les moteurs du nettoyeur.

Nunca encienda el limpiador a menos que se encuentre completamente sumergido en agua. Si lo hace, anulará la garantía y puede ocasionar graves daños a los motores del limpiador.

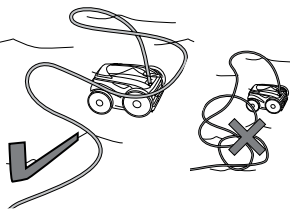
Connect Floating Cable Brancher le câble flottant Conecte el cable flotante



Submerge in Pool Submerger dans la piscine Sumerja en la piscina



3

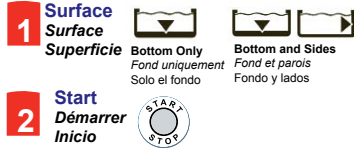


Wait for bubbles to stop completely, then let the cleaner sink to the bottom of the pool.

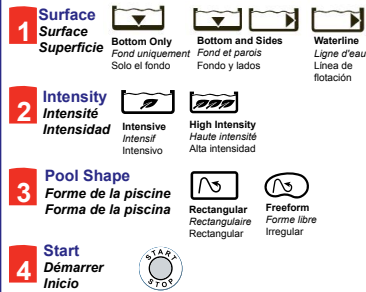
Attendez que les bulles cessent complètement et laissez le nettoyeur caler jusqu'au fond de la piscine.

Espere a que desaparezcan por completo las burbujas, y después deje que el limpiador se hunda hasta el fondo de la piscina.

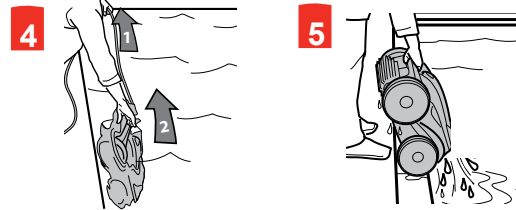
Start Cleaning Démarrer le nettoyage Comienza a limpiar



9550/P955 only *seulement seulement*



Remove from Pool Enlever de la piscine Retirar de la piscina

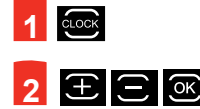


Programming Quick Start Tips for 9450/P945 and 9550/P945

Astuces rapides pour la programmation 9450/P945 et 9550/P955
Consejos de programación de inicio rápido 9450/P945 y 9550/P955

CHANGE CLOCK TIME CHANGER L'HEURE DE L'HORLOGE CAMBIAR LA HORA

For Day, Hour, Minutes:
Jour, Heure, Minutes:
Para día, horas, minutos:



CHANGE A CLEANING CYCLE MODIFIER UN CYCLE DE NETTOYAGE CAMBIAR UN CICLO DE LIMPIEZA

For Day, Hour, Minutes:
Jour, Heure, Minutes:
Para día, horas, minutos:



CANCEL A CLEANING CYCLE ANNULER UN CYCLE DE NETTOYAGE CANCELAR UN CICLO DE LIMPIEZA



For detailed information on operation and programming, refer to the Owner's Manual.

Pour des renseignements détaillés sur le fonctionnement et la programmation, veuillez consulter le manuel d'utilisation.

Para obtener información detallada sobre la operación y programación, consulte el manual del propietario.